

Living up to Life

Leica
MICROSYSTEMS



Leica DMS300

数字显微镜系统不仅具有一体化的高端光学部件和高性能数码摄像头，还配有LED 环形照明和摇臂系统。优化数字检验和记录。

图像系统

优异的人体工学设计、极致舒适的操控及完美的数字技术，这些卓越的特性使 Leica DMS300 成为徕卡显微系统有限公司数字显微镜家族中又一颗耀眼的新星。新颖别致的设计、光学部件和摄像头共同缔造了功能强大的系统。在结合高清显示器或计算机使用的单机模式下——Leica DMS300 凭借一流的数字技术为您成就完美检验结果所需的一切。

全面的智能解决方案

Leica DMS300 可在不同条件的工作站中实现多功能使用。

例如，可直接在高清显示器的使用过程中进行快捷的检验和记录。此外，摇臂支架可实现对大型产品或工件的观察。还可根据工件的厚度迅速调整工作高度。不需要使用显微镜时，只需简单地将显微镜转到侧面即可专心进行其他工作。这款产品自带的高效 LED 环形照明配有可拆卸匀光器，为您带来最佳的中性色照明。匀光器可减少反光工件上阻碍视线的反射光。

配有 10" 显示器和手动/脚踏开关，Leica DMS300 配有 10" 显示器和手动/脚踏开关，作为整套系统的一个组成部分，已完全经过预先配置，拆箱后可直接操作。

配有内置数码摄像头的变倍光学部件即使不使用目镜也能保证自然的图像再现效果，并可通过 HDMI 接口在高清显示器上或通过 USB 接口在计算机屏幕上呈现超高速实时图像。

根据配置的操作模式，Leica DMS300 可直接使用遥控器在高清显示器上完全独立地操作，或者使用装有功能强大的徕卡成像软件的计算机也可。

红外线遥控器使工作更舒适：在各种摄像头模式之间快速切换，执行白平衡操作，摄取视频片段进行快速记录和实地培训，或者直接保存到 SD 卡。另外，还可方便地直接控制所有摄像头参数及图像亮度或对比度等高级设置。

可编程操作按钮操作简单，适用于各种不同功能，例如图像摄取、白平衡或视频启动/停止。

可切换的锁定光圈有助于在变倍范围的各种设定放大倍率等级下进行检查和测量。

内置 SD 卡可直接保存来自 Leica DMS300 的图像。

手动/脚踏开关可通过手脚辅助，操作简单快捷，并可按照各种不同功能进行编程。

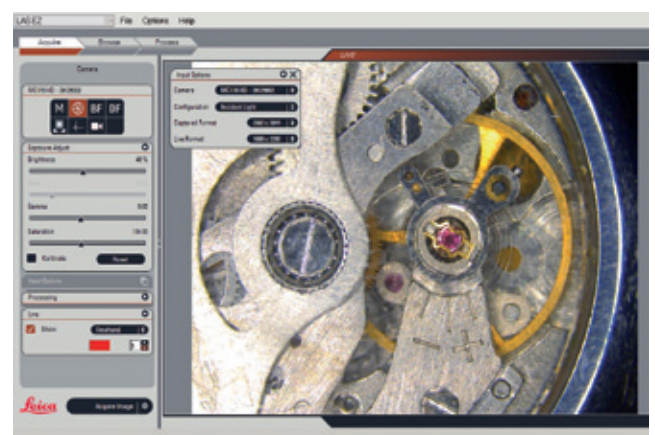




简单便捷

LEICA APPLICATION SUITE EZ (LAS EZ)

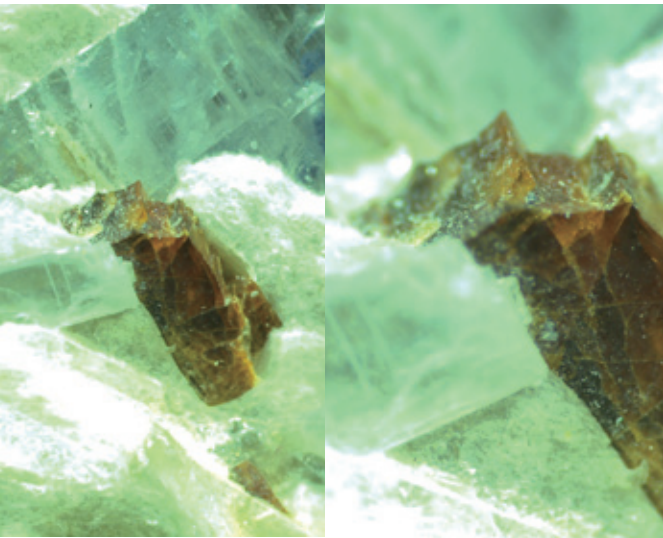
Leica Application Suite EZ (LAS EZ) 软件为徕卡显微系统有限公司的 Leica DMS300 数字显微镜系统提供了理想的入门级软件程序。简单易用的界面令图像摄取和处理更加轻松。LASEZ能加快质检流程的速度，令工作成果的记录工作更便捷。



获取结果迅速的 LAS EZ

细节处见精华

全新的 Leica DMS300 数字显微镜系统, 紧凑机身中蕴含的精妙超出您的想象: 高精度光学部件配合高性能数码摄像头为您呈现源自于徕卡显微系统有限公司的可靠高端像质。该系统可使您在工作中始终保持最佳视野 —— 甚至是最微小的细节。

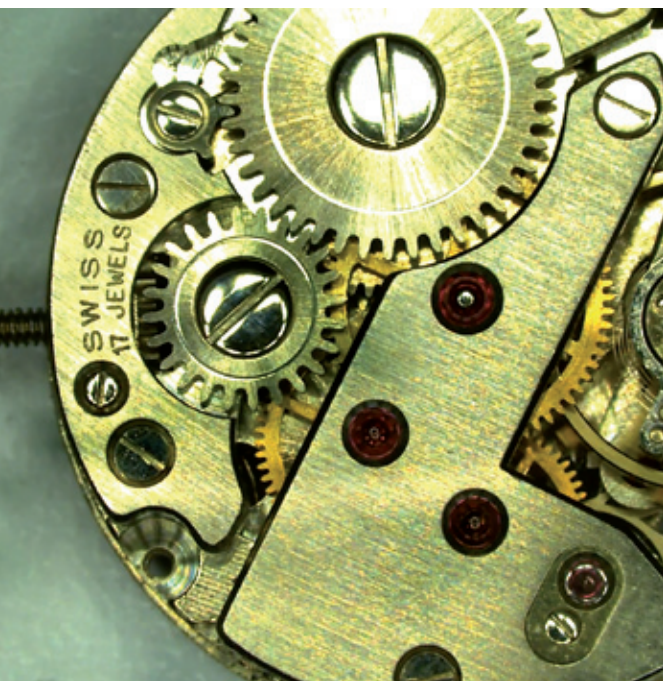


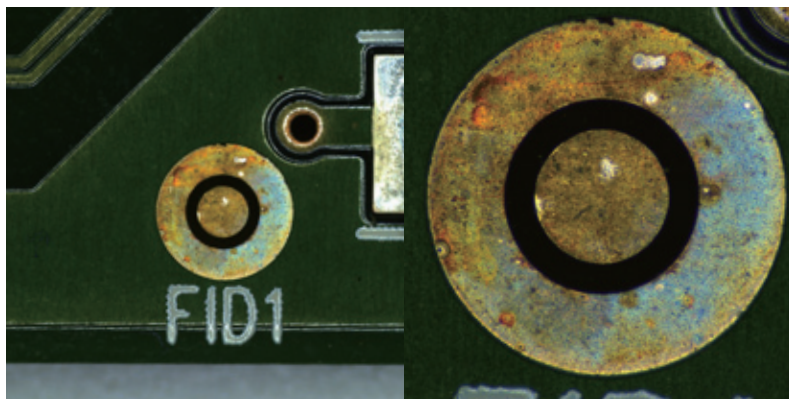
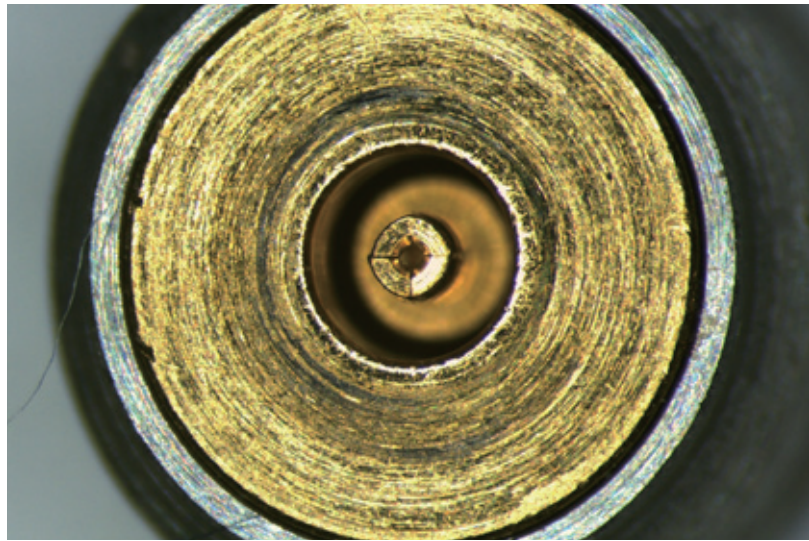
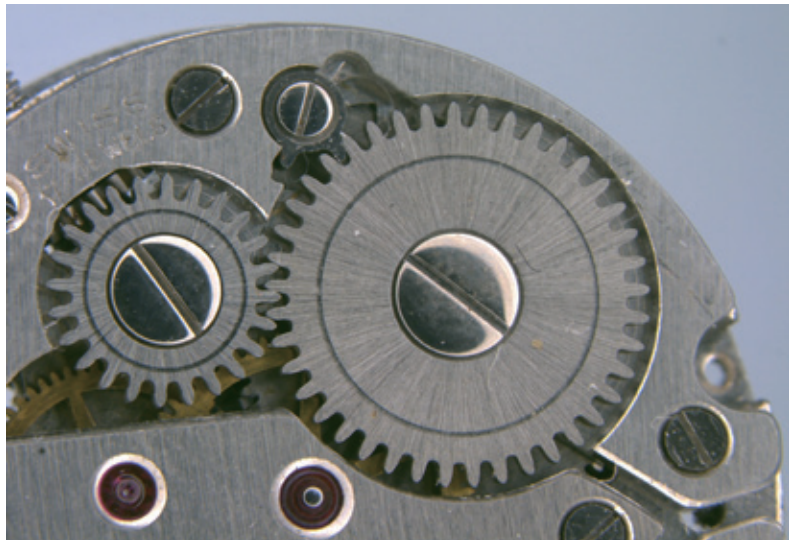
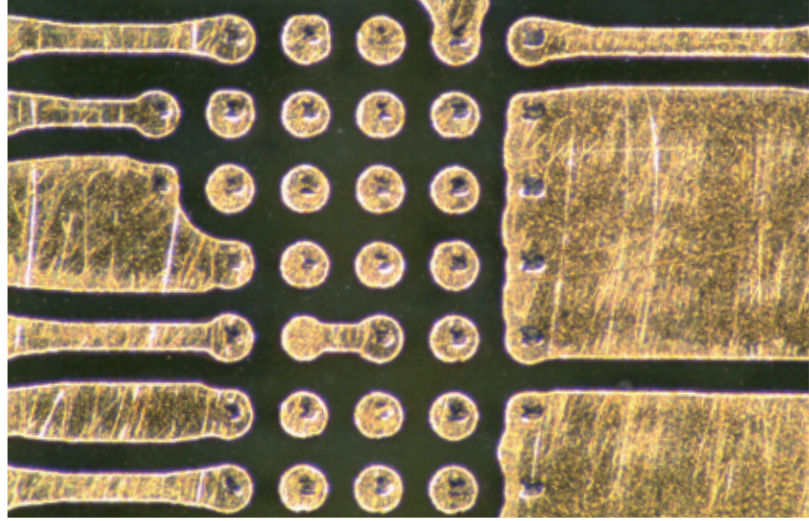
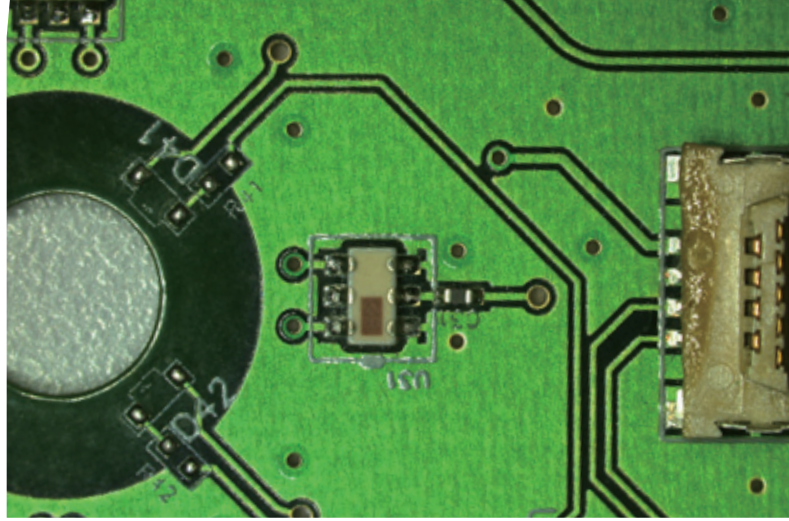
LEICA DMS300 的光学部件

- 8:1 变倍范围 (带可切换锁定光圈), 可实现从总览图到细节图的快速转换
- 配有 22" 显示器, 数字放大倍率范围为 15 至 120x (包括 0.8x 物镜)
- 齐焦光学部件 —— 更改放大倍率无需重新对焦

LEICA DMS300 高性能摄像头

- 数码摄像头分辨率达 250 万像素, 亦是低放大倍率下记录精密细节的理想之选
- 高速实时图像: 高达 30 帧/秒
- 显示器采用用户优化菜单
- 可编程预设值, 可导入重叠图
- 通过红外遥控可直接控制所有摄像头参数 (高清模式)
- 高清视频片段直接记录到 SD 卡



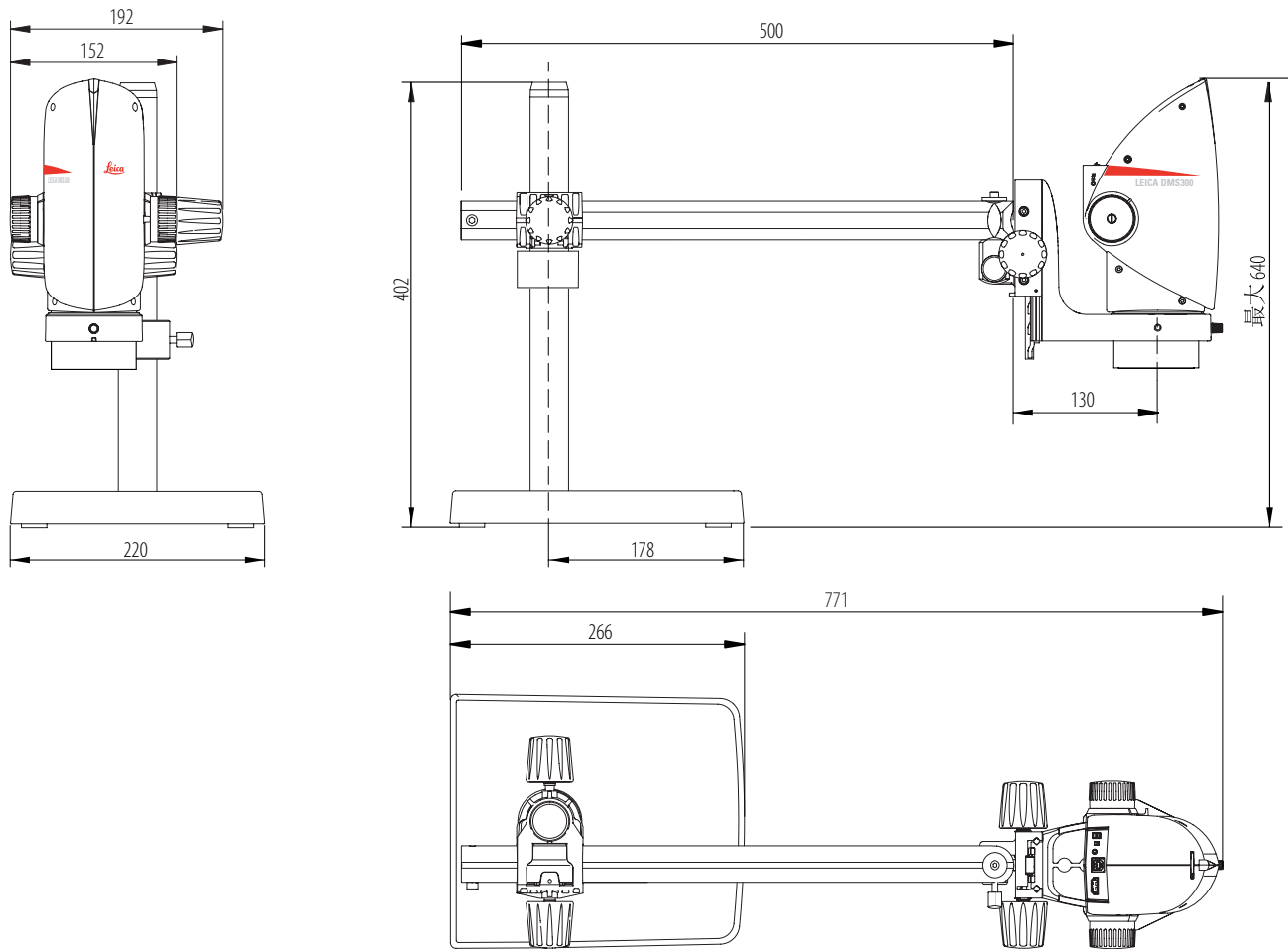


齐焦和同轴光学部件为您确保产品始终以清晰、最优的状态显示在视野的中央——即使更改放大倍率时亦无需重新调焦。

优势概览

- 得益于高度便捷的操作,令工作人员可以保持符合人体工学的体态
- 经过优化,像质控制、测试、检验和记录操作更加轻松快捷
- 可脱离计算机使用高清显示器进行独立操作
- 快速精确的实时图像
- 直接控制全部摄像头参数
- 配备齐全,带有手动/脚踏开关及10"显示器(或不带显示器)
- 启动轻松快捷
- 在计算机上进行图像摄取的Leica LAS EZ软件
- 手动操作,测量简便

尺寸



单位: mm

标准配置:

- Leica DMS300
- Leica 摇臂支架
- Leica 0.8x 物镜
- Leica LED 环形照明
- 遥控器 (2 个)
- HDMI 和 USB 电缆
- 通用 USB 电源
- SD 卡
- 手动/脚踏开关

Leica DMS300 也可选配 10" 显示器。

Leica DMS300 规格

摄像头规格

分辨率 (实时图像)	准高清 全高清 PC	1280 × 720 – 50 Hz / 60 Hz – 30 fps 1920 × 1080 – 50 Hz / 60 Hz / 25 Hz / 30 Hz – 30 fps 1600 × 1200 – 10 fps / 1024 × 768 – 24 fps
分辨率 (单张曝光)		250 万像素 (1824 × 1368) 110 万像素 (1216 × 912)
分辨率 (视频片段)		HD1080 (1920 × 1080) HD720 (1280 × 720)
像素大小 (分辨率)		2.35 μm x 2.35 μm
传感器等级		Aptina 1/2.3" CMOS
传感器尺寸		6.1 mm x 4.6 mm
曝光时间		0.5 毫秒 – 500 毫秒
增益		1× – 12×
色位		3 × 8 位 = 24 位
数据格式	PC HD	JPG MP4
操作系统		Windows XP、Windows 7、Mac OS X
软件	PC MAC	Leica LAS 和 LAS EZ 软件 Leica Acquire 软件
推荐计算机配置		PC / Mac, Intel Core 2 Duo, >2.4 GHz, 4 GB RAM, 24 位显卡

LEICA DMS300 消色差物镜 (0.8×, 工作距离 114 mm)

	DMS300 @ 最高 变倍比位置	DMS300 @ 最低 变倍比位置
实时图像: (全高清)	分辨率 最大 FoVx 最大 FoVy 最大 DoF 最大放大倍率	142 lp/mm 4.06 mm 2.28 mm 0.178 mm 54.5×
	@10" 显示器 @22" 显示器	24 lp/mm 32.44 mm 18.25 mm 3.448 mm 6.8× 15×

电子接口

计算机	USB 2.0, 标准 B 型 USB 插头
高清接口	HDMI 1.3, 标准 A 型 HDMI 插头
声音反馈	用于记录、白平衡等 (可关闭)
开关	有
PC/HD 开关	有
重置按钮	显示当前分辨率, 切换到下一个分辨率、重置、固件上传
遥控器	RC2 红外线遥控器, 可与仪器配套使用, 采用 CR2025 型纽扣电池
远程释放	手动和脚踏触发器, 带 1.5 m 电缆
SD 卡 (安全数字式)	兼容 SD HC, 128 MB – 32 GB
LED 状态指示灯	3 色: 绿色 —— 接通电源, 黄色 —— 繁忙, 红色 —— 错误
电源	5 V, 通过 USB 电缆连接至计算机或外部 USB
电源要求	5 W
其他	
工作温度范围	+5 °C - 50 °C
相对湿度	10 – 90 %
CE 一致性声明	有
测试标准	EN 55011 / EN 61010-1 / EN 61326-1

订单号

10 450 594	Leica DMS300, 配备手动 / 脚踏开关 (包括 USB 电源、HDMI 电缆、USB 电缆、SD 卡、HD RC 遥控器)
10 450 670	Leica DMS300, 配备 10" 显示器和手动 / 脚踏开关 (包括 USB 电源、HDMI 电缆、USB 电缆、SD 卡、HD RC 遥控器)



对于实时图像, Leica DMS300 的高清显示器以 16:9 格式显示实时图像的细节图 (绿框表示)。这些图像始终以 4:3 的尺寸比率保存 (如红色框所示)。

“与用户合作，使用户受益”的通力协作精神始终是徕卡显微系统有限公司创新力量的根本所在。在此基础上，我们建立了五项企业价值观：Pioneering (先锋精神)、High-end Quality (高端品质)、Team Spirit (团队精神)、Dedication to Science (献身科学)、以及 Continuous Improvement (持续改善)。

医疗显微镜部门

一台出色的手术显微镜能为主刀医生带来什么？
清晰、鲜明的图像和模块化系统，满足主刀医生和手术室工作人员的需求。

造福用户的创新成果

从 20 世纪 80 年代首台具有大视野显示技术的手术显微镜到首台具有折叠光学技术和 LED 照明的显微镜，徕卡显微系统有限公司已在手术显微镜的开发领域占据了前沿创新地位。

高清摄像、荧光和视网膜视图系统也展示着徕卡团队不断创新的精神。我们坚持致力于为主刀医生提供先进的技术，提高产品性能、手术舒适性和患者治愈性。

徕卡显微系统有限公司 —— 具有强大全球客户服务网络的跨国公司：

全球强大的服务网络	电话	传真
澳大利亚 · North Ryde	+61 2 8870 3500	2 9878 1055
奥地利 · Vienna	+43 1 486 80 50 0	1 486 80 50 30
比利时 · Groot Bijgaarden	+32 2 790 98 50	2 790 98 68
加拿大 · Concord/Ontario	+1 800 248 0123	847 405 0164
丹麦 · Ballerup	+45 4454 0101	4454 0111
法国 · Nanterre Cedex	+33 811 000 664	1 56 05 23 23
德国 · Wetzlar	+49 64 41 29 40 00	64 41 29 41 55
意大利 · Milan	+39 02 574 861	02 574 03392
日本 · Tokyo	+81 3 5421 2800	3 5421 2896
韩国 · Seoul	+82 2 514 65 43	2 514 65 48
荷兰 · Rijswijk	+31 70 4132 100	70 4132 109
中国 · Hong Kong	+852 2564 6699	2564 4163
· Shanghai	+86 21 6039 6000	21 6387 6698
葡萄牙 · Lisbon	+351 21 388 9112	21 385 4668
新加坡	+65 6779 7823	6773 0628
西班牙 · Barcelona	+34 93 494 95 30	93 494 95 32
瑞典 · Kista	+46 8 625 45 45	8 625 45 10
瑞士 · Heerbrugg	+41 71 726 34 34	71 726 34 44
英国 · Milton Keynes	+44 800 298 2344	1908 246312
美国 · Buffalo Grove/Illinois	+1 800 248 0123	847 405 0164