

Living up to Life

Leica

MICROSYSTEMS

INDUSTRY DIVISION



Leica DMS1000

配有一体化高端光学部件和高性能数码摄像头的数字显微镜系统。专注于优化工业数字化测量及检测任务。



事物观察新视点

完全数字化全新维度工作体验! 徕卡显微系统有限公司将所有数字技术的优势融合于一体, 打造出新款显微镜 —— Leica DMS1000。

作为数字时代显微镜的代表, DMS1000 为您极致展现数字显微系统各项功能。外形设计美观的 Leica DMS1000 为工业品质控制和计量而研制, 融合高端光学部件和一流的摄像性能, 成就了数字性能极佳的卓越显微镜。

› 工作更轻松

无论是否使用计算机, 都可以轻松快速地检验、记录和存档您的工作成果。

› 理想组合

凭借编码型变倍和 FlexAperture™ 技术, 以最佳观察效果呈现样品。兼容高性能数码摄像头, Leica DMS1000 为您呈现精确结果。

› 一目了然

Leica DMS1000 —— 同样适用于测量! 通过模块化 Leica Application Suite (LAS) 软件, 可始终概览各种分析和报告。

工作更轻松

全新的 Leica DMS1000 显微镜系统奉献给您最优的数字化操作体验, 包括先进的功能, 灵活的应用以及人体工程学设计带来的舒适性。DMS1000 既可以与高清显示器独立使用, 也可以与装有 LAS 软件的计算机连接使用 —— Leica DMS1000, 专业的数字显微镜图像记录, 为您带来非同凡响的测量结果以及极致简单的检测和测量处理!

数字专家 —— 脱离对计算机的依赖

借助高清显示器直接在生产过程中执行、处理和记录准确的检查和测量, 操作之便超乎想像。

凭借 FlexAperture™ 技术, 即便不使用目镜仍可保证自然的图像再现效果, 高性能显微镜摄像头可通过 HDMI 接口在高清显示器上或通过 USB 接口在计算机屏幕上呈现超高速实时图像。

根据所选择的操作模式, 摄像头可以使用遥控器直接在高清显示器上独立操作, 也可通过装有专为显微成像特定要求而开发的高性能 Leica 成像软件的计算机操作。

红外线遥控器使工作更舒适: 切换摄像头模式速度更快; 执行白平衡操作; 摄取视频片段, 适用于快速记录和实地培训; 图像可以直接保存至 SD 卡。另外, 不但可以方便地直接控制所有摄像头参数, 而且还可进行图像亮度、图像增强或对比度等高级设置。

高度灵活的模块化系统

作为一款模块化系统, Leica DMS1000 为满足现代人体工程学的各种要求提供了理想的先决条件。根据具体应用和可使用的工作表面, 灵活多用的 Leica DMS1000 允许您完全根据自己的需要对仪器进行配置。

此外, Leica DMS1000 还可满足多人使用同一系统的需要, 避免了复杂的切换。在培训研讨会和演示过程中, 参与人可通过 Leica DMS1000 进行联网交流: 同时允许许多人在自己的屏幕上看到主屏幕的显示内容。



优势概览

- 编码型光学部件, 确保测量结果正确可重复
- 齐焦、同轴、远心光路
- 像质控制、测试、检验和记录操作经过优化
- 实时高清动态图像
- 可直接在高清显示器上进行独立操作
- 通过红外遥控器可直观地控制所有摄像头参数 (高清模式)
- 可编程预设值, 可导入模板
- 高清视频片段直接记录到 SD 卡
- **FlexAperture™** 技术可在整个变倍范围内保持恒定的图像亮度





理想组合

全新的 Leica DMS1000 数字显微镜系统, 紧凑机身中蕴含的精妙超出您的想象: 全新的光学数码变焦与内置的摄像头精准组合, 为您提供源自徕卡的高端像质以及视觉享受, 同时系统更为您带来了舒适的数字化操作体验。

FlexAperture™

整个变倍范围内曝光时间保持不变, 无需额外调整。



可更改的变倍锁定, 有助于在变像范围选择各种固定放大倍率下进行观察和测量。



内置 SD 卡和可编程操作按钮, 适用于各种不同功能, 例如图像摄取、白平衡或视频启动/停止。



可选配手动/脚踏开关, 支持手脚辅助快速操作。可对不同功能编程。



LEICA DMS1000 的主机

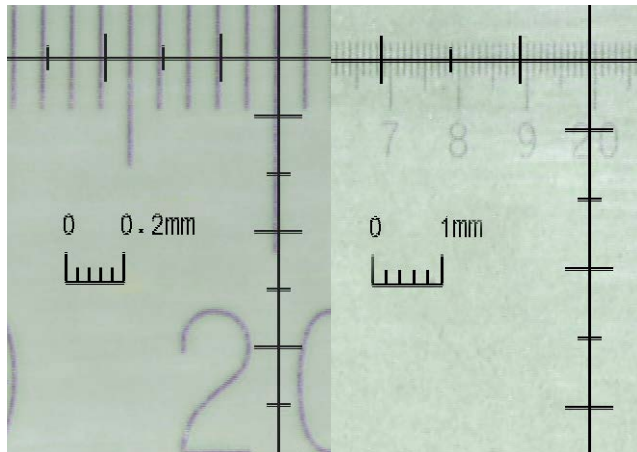
- 8:1 变倍范围, 实现从低倍数到高倍数图像的快速切换
- 数字放大倍率范围最高可达 300×
- 编码型变倍, 实现数字图像的自动校准
- 齐焦光学部件 —— 改变放大倍率时无需重新调焦
- 可选配远心物镜, 测量结果更精确
- FlexAperture™: 自动设置恒定的图像亮度

LEICA DMS1000 高性能摄像头

- 分辨率为 5.0 MP 的数码摄像头, 适用于使用低放大倍率记录精密细节
- 实时图像最高速度可达 30 帧/秒
- 显示器采用用户优化菜单
- 可编程预设值, 可导入模板
- 通过红外遥控可直接控制所有摄像头参数 (高清模式)
- 高清视频片段直接记录到 SD 卡

一目了然

在现代计量行业中, Leica DMS1000 数字显微镜是实现品质管理和研发领域中各种高级任务的首要选择。精确度、可靠性和安全是我们考虑的首要问题。齐焦变倍光学部件保持样品始终对焦, 可选远心配件改进测量结果。此外, Leica Application Suite (LAS) 通过多种功能和模块支持专业图像采集和处理。



连续**编码型变倍**, 测量快速简单。在不使用计算机的独立模式下, 标尺会根据当前使用的变倍比自动在 HDMI 显示器上更新。



齐焦、同轴和远心光学部件为您确保样品始终以清晰、最优的状态显示在视野的中央 – 即使更改放大倍率时亦无需重新调焦。

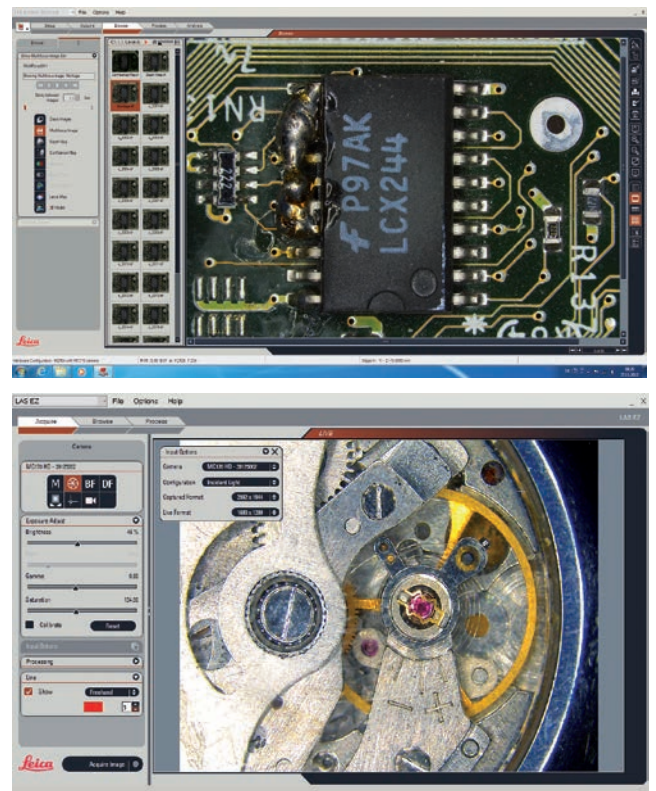


现代计量行业的理想选择: 具备编码型变倍功能和远心光学部件的 Leica DMS1000。独立光路呈现无视差二维视图。

满足所有需求:

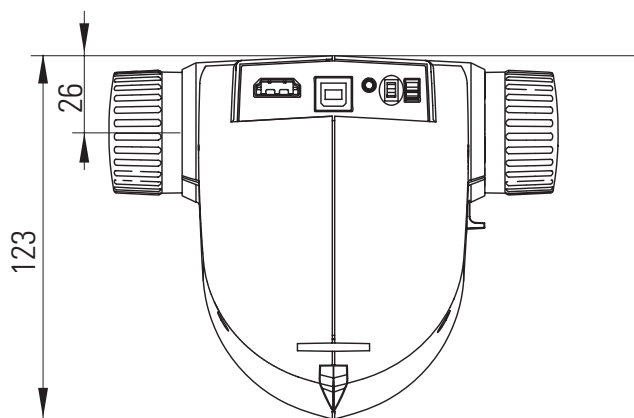
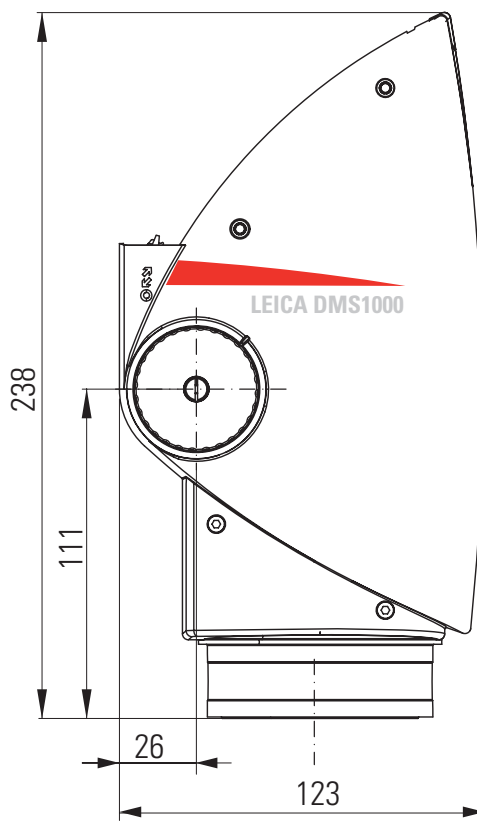
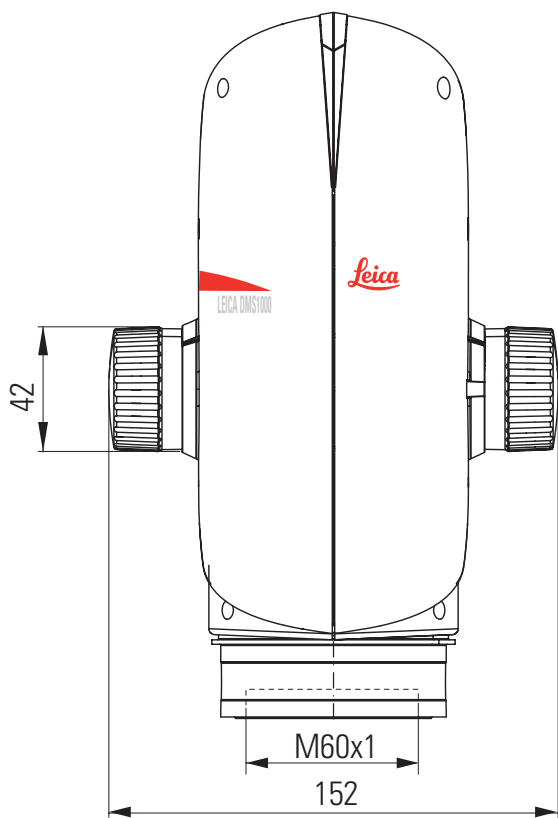
LEICA APPLICATION SUITE (LAS) 软件

Leica Application Suite (LAS) 是徕卡显微有限公司所有显微镜和显微镜摄像头的平台。通过它可实现数字图像的精确测量及分析。可针对特定要求配置多种工具, 实现精确测量。并包含线条粗细、颜色、注释、标签和多种附加的直观工具。可选模块能节省时间, 将连续显示带有叠加测量数据的实时图像变为现实。测量模板提供当前和之前图像对比的便捷选项。



附加价值: LAS 蒙太奇模块

尺寸



单位: mm

Leica DMS1000 —— 规格

LEICA DMS1000

实时图像:	最大分辨率	337 lp/mm
(全高清)	最大 FoVx	82 mm
	最大 FoVy	46 mm
	最大 DoF	34 mm
	工作距离	303 – 27 mm
	最大 @ 22" 显示器	6 至 299

摄像头规格

分辨率 (实时图像)	准高清	1280 × 720 – 50 Hz / 60 Hz – 30 fps
	全高清	1920 × 1080 – 50 Hz / 60 Hz / 25 Hz / 30 Hz – 30 fps
	PC	1600 × 1200 – 10 fps / 1024 × 768 – 24 fps
分辨率 (单张图像)		500 万像素 (2592 × 1944)
		250 万像素 (1824 × 1368)
		110 万像素 (1216 × 912)
分辨率 (视频片段)		HD1080 (1920 × 1080)
		HD720 (1280 × 720)
像素大小 (分辨率)		2.35 μm × 2.35 μm
		3.34 μm × 3.34 μm
传感器等级		Aptina 1/2.3" CMOS
传感器尺寸		6.1 mm × 4.6 mm
曝光时间		0.5 毫秒 – 500 毫秒
增益		1× – 12×
色位		3 × 8 位 = 24 位
数据格式	PC	JPG
	视频	MP4
操作系统		Windows XP、Windows 7、Mac OS X
软件	PC	Leica LAS 和 LAS EZ 软件
	MAC	Leica Acquire 软件
推荐计算机配置		PC / Mac, Intel Core 2 Duo, >2.4 GHz, 4 GB RAM, 24 位显卡, 1248 × 1024

订单号

10450 596

Leica DMS1000 (包括 USB 电源、HDMI 电缆、SD 卡、RC2 遥控器)

LEICA DMS1000 消色差物镜 (1.0×)

		DMS1000 @ 最高变倍位置	DMS1000 @ 最低变倍位置
实时图像:	分辨率	159 lp/mm	21 lp/mm
(全高清)	最大 FoVx	3.2 mm	25.9 mm
	最大 FoVy	1.8 mm	14.6 mm
	最大 DoF	0.05 mm	3.5 mm
	最大 @ 22" 显示器	150×	18×

电子接口

计算机	USB 2.0, 标准 B 型 USB 插头
高清接口	HDMI 1.3, 标准 A 型 HDMI 插头
音频	用于记录、白平衡等的音频信号 (可关闭)
开关	有
PC/HD 开关	有
重置按钮	显示当前分辨率, 转换到下一个分辨率、重置、固件上传
遥控器	RC2 红外线遥控器, 可与仪器配套使用, 采用 CR2025 型纽扣电池
远程释放 (选配: 12730229)	手动和脚踏触发器, 带 1.5 m 电缆
SD 卡 (安全数字式)	兼容 SD HC, 128 MB – 32 GB
LED 状态指示灯	3 色: 绿色 – 接通电源, 黄色 – 繁忙, 红色 – 错误
电源	5 V, 通过 USB 电缆连接至计算机或外部 USB
功率要求	5 W
其他	
工作温度范围	+10 °C – 40 °C
相对湿度	10 % – 90 %
重量	1.3 kg
CE 一致性声明	有
测试标准	EN 55011 / EN 61010-1 / EN 61326-1



对于实时图像, Leica DMS1000 的高清显示器以 16:9 格式显示实时图像的细节图 (绿框表示)。这些图像始终以 4:3 的尺寸比率保存 (如红色框所示)。

“与用户合作，使用户受益”的通力协作精神始终是徕卡显微系统有限公司创新力量的根本所在。在此基础上，我们建立了五项企业价值观：Pioneering (先锋精神)、High-end Quality (高端品质)、Team Spirit (团队精神)、Dedication to Science (献身科学)、以及 Continuous Improvement (持续改善)。

医疗显微镜部门

一台出色的手术显微镜能为主刀医生带来什么？清晰、鲜明的图像和模块化系统，满足主刀医生和手术室工作人员的需求。

造福用户的创新成果

从 20 世纪 80 年代首台具有大视野显示技术的手术显微镜到首台具有折叠光学技术和 LED 照明的显微镜，徕卡显微系统有限公司已在手术显微镜的开发领域占据了前沿创新地位。

高清摄像、荧光和视网膜视图系统也展示着徕卡团队不断创新的精神。我们坚持致力于为主刀医生提供先进的技术，提高产品性能、手术舒适性和患者治愈性。

徕卡显微系统有限公司 —— 具有强大全球客户服务网络的跨国公司：

全球强大的服务网络	电话	传真
澳大利亚 · North Ryde +61	2 8870 3500	2 9878 1055
奥地利 · Vienna	+43	1 486 80 50 0
比利时 · Groot Bijgaarden +32	2 790 98 50	2 790 98 68
加拿大 · Concord/Ontario +1	800 248 0123	847 405 0164
丹麦 · Ballerup	+45	4454 0101
法国 · Nanterre Cedex	+33	811 000 664
德国 · Wetzlar	+49	64 41 29 40 00
意大利 · Milan	+39	02 574 861
日本 · Tokyo	+81	3 5421 2800
韩国 · Seoul	+82	2 514 65 43
荷兰 · Rijswijk	+31	70 4132 100
中国 · Hong Kong	+852	2564 6699
· Shanghai	+86	21 6039 6000
葡萄牙 · Lisbon	+351	21 388 9112
新加坡	+65	6779 7823
西班牙 · Barcelona	+34	93 494 95 30
瑞典 · Kista	+46	8 625 45 45
瑞士 · Heerbrugg	+41	71 726 34 34
英国 · Milton Keynes	+44	800 298 2344
美国 · Buffalo Grove/Illinois	+1	800 248 0123